



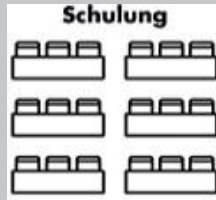

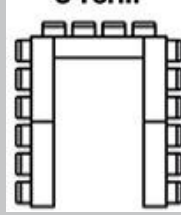
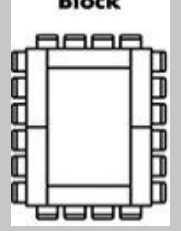
Munich Business School
University of Applied Sciences



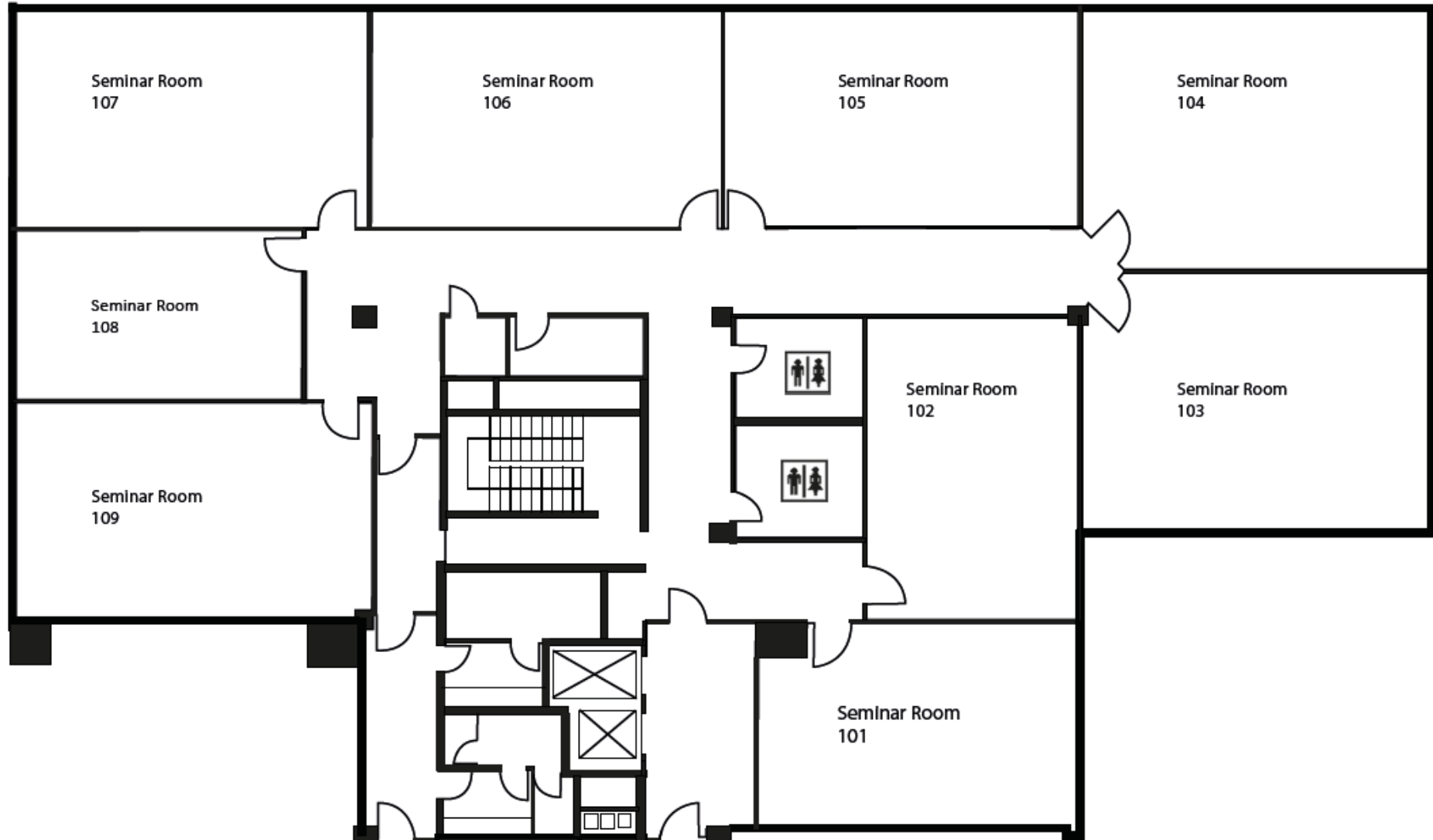
Preisliste Räume

Gültig ab März 2023

Preisliste Raumpläne 1. OG und EG

Raumnummer	Raumfläche in m ²	Preis pro Tag In €	Schulung 	Konzert 	U-Form 	Block 
103	Größe M = 67	560,00	36	70	22	26
104	Größe M = 67	560,00	36	70	22	26
105	Größe M = 55	560,00	32	60	18	22
106	Größe M = 55	560,00	36	60	18	22
107	Größe M = 55	560,00	28	60	18	22
109	Größe M = 57	560,00	40	70	22	22-28
MBS Lounge	Größe L = 117	850,00	öffentlicher Bereich – variable Bestuhlung auf Anfrage möglich			

Grundriss 1. OG

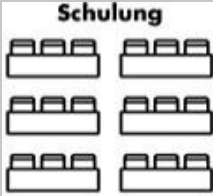

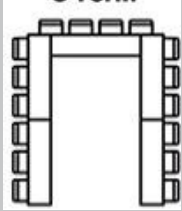
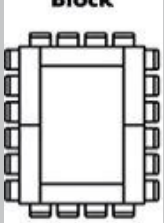


Preisliste Räume 2. OG

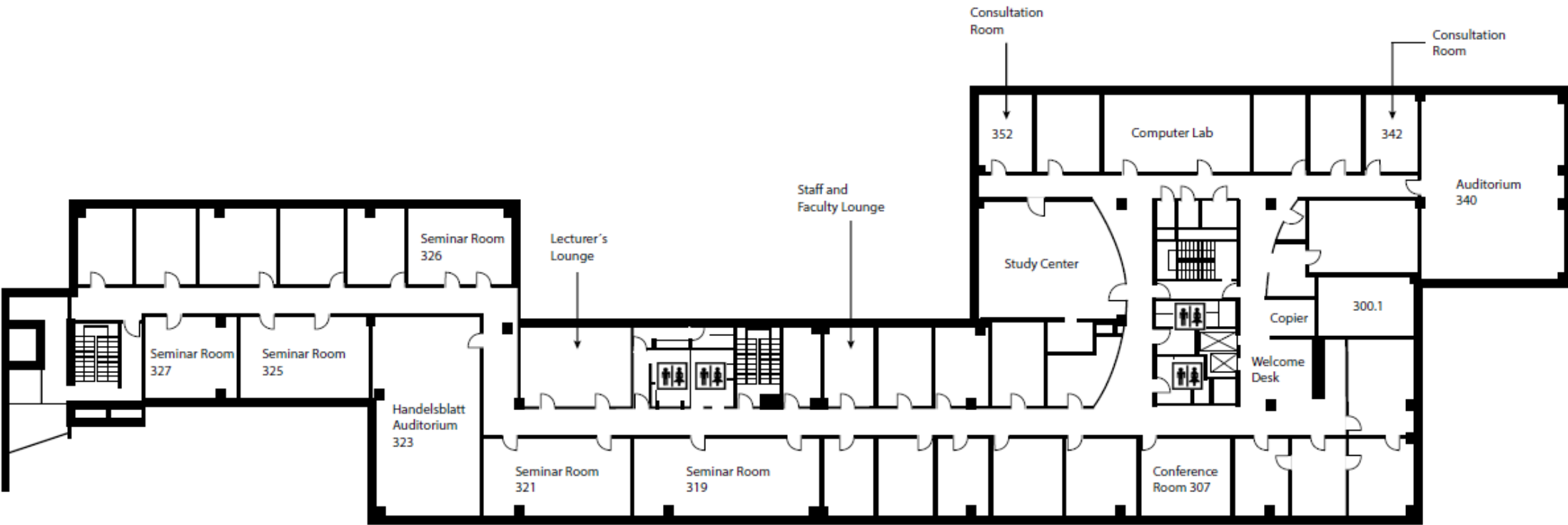
Raumnummer	Raumfläche in m ²	Preis pro Tag In €	Schulung 	Konzert 	U-Form 	Block 
200	Größe L = 90	850,00	70	90	30	30-38
209	Größe S = 48	495,00	26	40	18	22
211	Größe S = 48	495,00	28	40	18	22
Audi Lounge	38	350,00	öffentlicher Bereich – variable Bestuhlung auf Anfrage möglich			
Konferenzraum 231	Größe S = 35	495,00	---	---	---	12
232	Größe M = 56	560,00	28	50	20	24
237	Größe M = 55	560,00	30	50	18	22
238	Größe S = 36	495,00	16	20	---	20
239	Größe M = 58	560,00	40	60	18	22



Preisliste Räume 3. OG

Raumnummer	Raumfläche in m ²	Preis pro Tag In €	Schulung 	Konzert 	U-Form 	Block 
Board Room 307	Größe S = 39	495,00	---	---	---	12
319	Größe M = 65	560,00	46	70	22	24-28
321	Größe M = 56	560,00	36	60	18	22-26
Handelsblattauditorium 323	Größe L = 102	850,00	66	10	28	32-38
325	Größe S = 48	495,00	32	50	18	22
326	Größe S = 46	495,00	16	---	---	---
327	Größe S = 36	495,00	18	20	12	16
Auditorium 340	Größe L = 124	850,00	90	---	---	---

Grundriss 3. OG



kostenfrei im Raum integriert	
Beamer	W-Lan
Flipchart inkl. Papier und Stifte	Laptopadapter
Whiteboard inkl. Stifte	Empfang / Rezeption (08.00 – 17.00 Uhr)

weitere Veranstaltungstechnik auf Anfrage	
Pinwand und Moderationskoffer	Inklusive
Laptop	50,00
Laserpointer	Inklusive
Computerlautsprecher	Inklusive
Konferenzsystem mit Kamera (MS Teams)	50,00
Lautsprecheranlage mit Mikrophon	Auf Anfrage

Notizblock & Stift sowie personalisierte Tisch- und Namensschilder €15,00 pro Person

Bitte informieren Sie uns rechtzeitig über Ihren Bedarf, damit wir die benötigte Technik reservieren können.
Brauchen Sie darüber hinaus weiteres Equipment, werden wir dieses gerne für Sie organisieren.

Tagungsgetränke	
Wasser / Kaffee / Tee unlimited	15,90 pro Person
Softdrinks (Schorle, Fanta, Cola)	8,50 pro Person
Sektempfang	Auf Anfrage

Catering	
Blechkuchen / Kekse	Auf Anfrage
Herzhafte Snacks (Wraps, Canapées)	Auf Anfrage
Mittagessen warm	Auf Anfrage

Alle Bausteine sind individuell kombinierbar – sprechen Sie uns an. Wir erstellen Ihnen gerne ein individuelles Angebot.

Bitte informieren Sie uns rechtzeitig über Ihren Bedarf, damit wir die benötigte Technik reservieren können. Brauchen Sie darüber hinaus weiteres Equipment, werden wir dieses gerne für Sie organisieren.

Anfahrt



Munich Business School
Eisenheimerstr. 61
D-80687 Munich
Germany

info@munich-business-school.de

<https://www.munich-business-school.de>

Hotel Ibis München City West ***

You can also find a detailed description on our homepage:

<https://www.munich-business-school.de/de/hochschule/anfahrt-kontakt.html>

Park Hotel Laim ****

Schreiben oder rufen Sie uns an – wir erstellen Ihnen ein auf Ihre Bedürfnisse eingehendes Angebot. Wir freuen uns auf Sie!

Ansprechpartnerin: Bernadette Rothmeier
Email: info@munich-business-school.de
Tel: +49 89 547678-0